

**BLOQUEO PARAESPINAL
LUMBAR EN PACIENTES CON
SINDROME
POSTLAMINECTOMIA.**

Dra. Gladys Pasco.

Dra. Juana Arias

Hospital Nacional Guillermo Almenara

INTRODUCCION

El Síndrome Post Laminectomía es definido como lumbalgia de origen desconocido persistente o recurrente, con o sin componente radicular, después de una o más intervenciones quirúrgicas de columna lumbar realizada con la intención de tratar un dolor localizado originalmente en la zona afectada.

INTRODUCCION

Su incidencia es igual tanto para el sexo masculino como para el femenino.

Esta patología es de difícil manejo. Se suele recurrir a múltiples aunque no son universalmente exitosos.

OBJETIVO

Evaluar el beneficio del bloqueo paraespinal lumbar en el tratamiento del Síndrome Post Laminectomía frente a la aplicación de agentes físicos.

MATERIAL Y METODOS

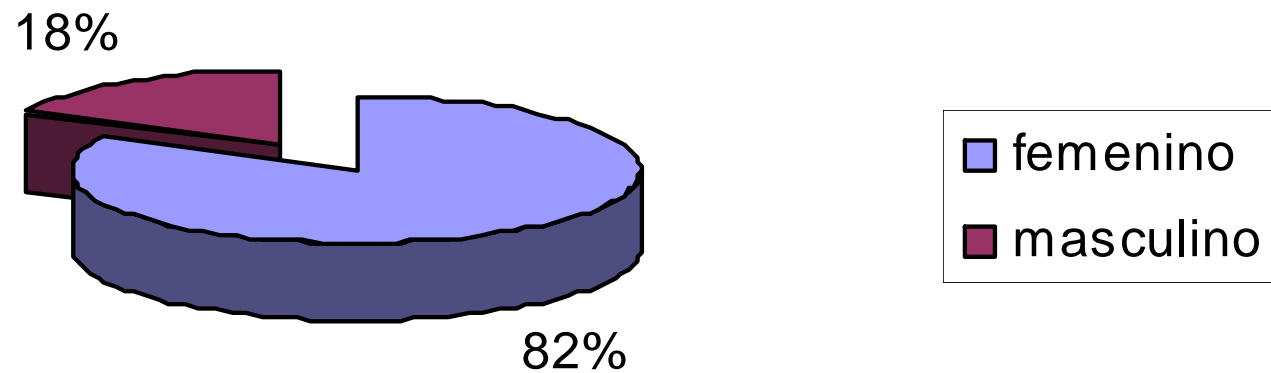
- Estudio randomizado en pacientes con síndrome postlaminectomía.
- 40 pacientes: 20 recibieron bloqueo paraespinal más terapia física y 20 sólo terapia física.

MATERIAL Y METODOS

- Evaluación de la intensidad del dolor: escala visual análoga (EVA) (escala de 0 cm (no dolor) a 10 cm (dolor muy severo)).
- Evaluación del estado funcional: cuestionario de discapacidad por dolor lumbar de Oswestry de 0 (no discapacidad) a 100 (discapacidad total).

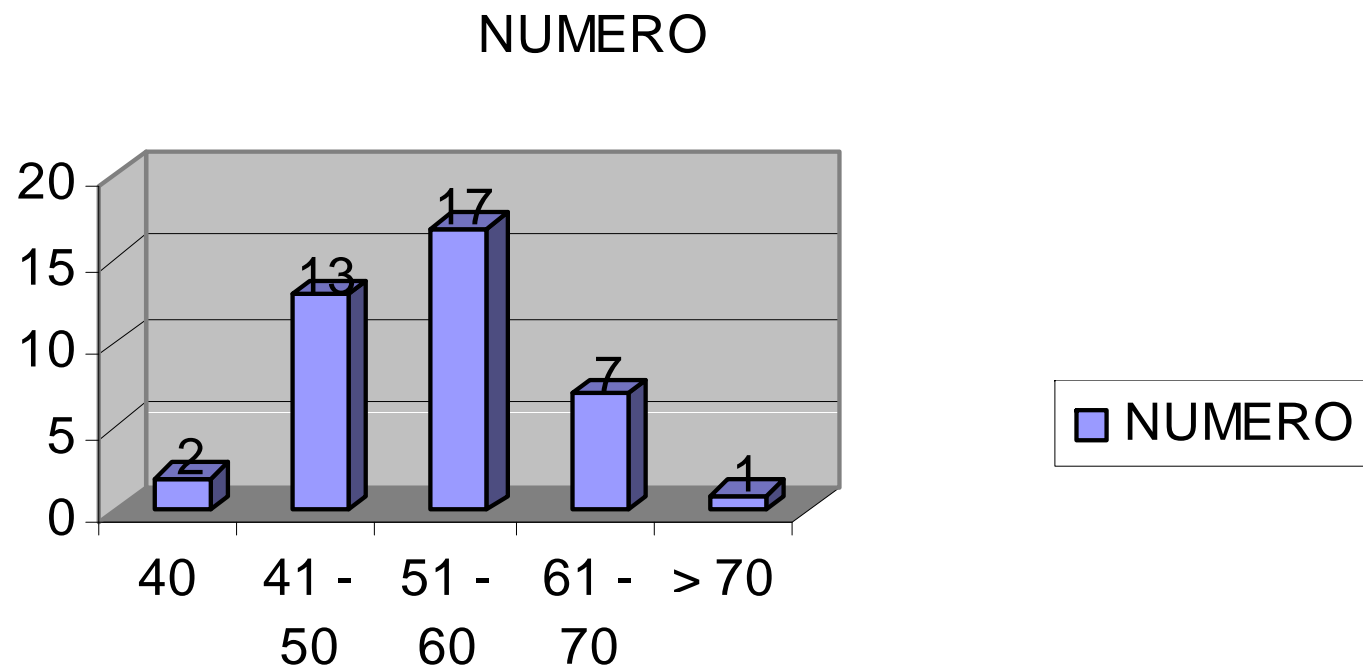
RESULTADOS

DISTRIBUCION POR SEXO



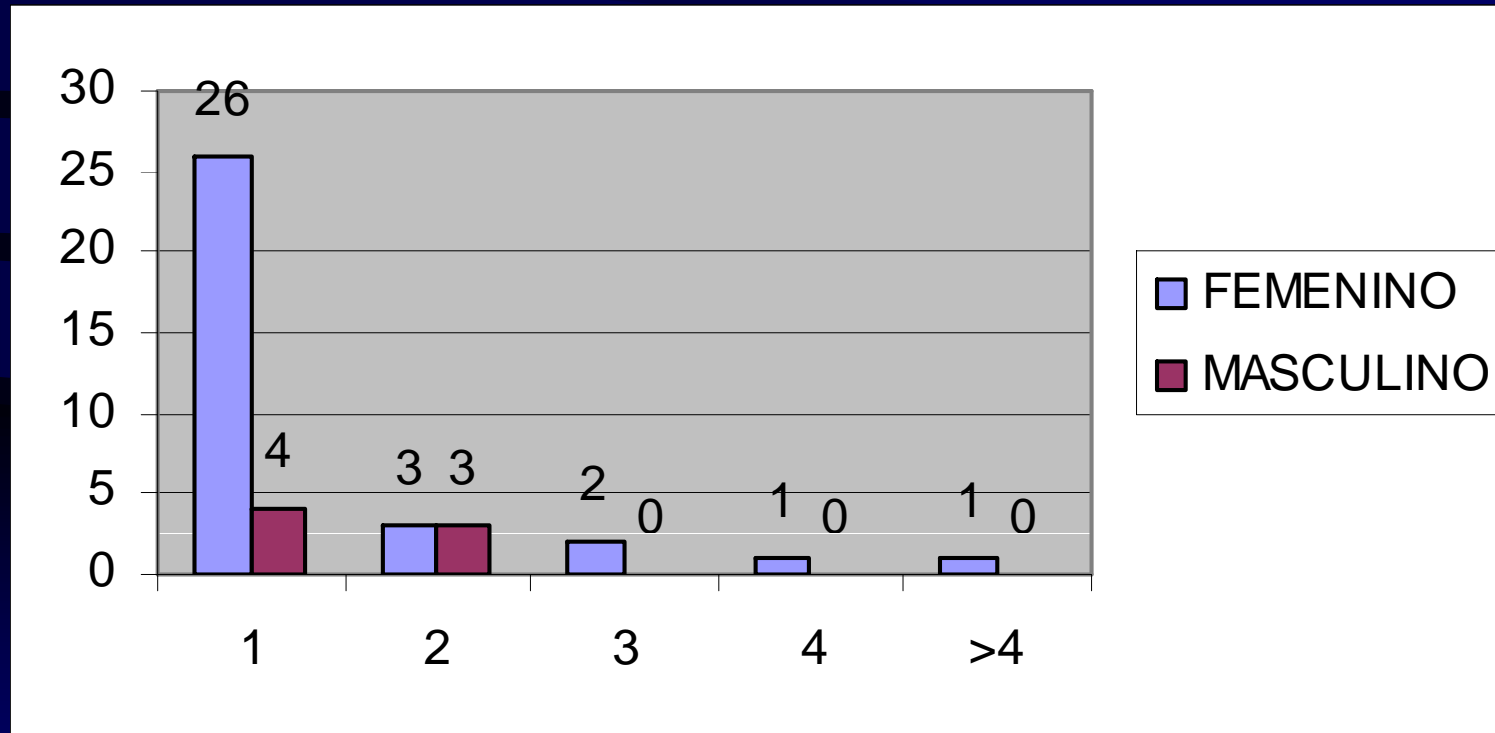
RESULTADOS

DISTRIBUCION POR GRUPOS ETAREOS



RESULTADOS

NUMERO DE CIRUGIAS REALIZADAS



RESULTADOS

Hay suficiente evidencia estadística a un nivel de significancia de 0.05 para afirmar que las medias de las valoraciones de las pruebas Escala Visual Análoga y Oswestry entre los grupos de tratamiento al dolor difieren significativamente ($p < 0.0000$, T student)

RESULTADOS

Medias de los grupos de estudio

	Grupos de Tratamiento					
	TF+Bloqueo			TF		
	N	Mean	DE	N	Mean	DE
ESCALA VISUAL ANALOGA*	20	7.10	2.02	20	7.10	1.41
OSWESTRY*	20	47.90	23.93	20	53.30	21.69
EDAD*	20	52.60	13.06	20	54.45	5.37
Nº CIRUGIAS*	20	1.70	1.49	20	1.25	.55

a. * NS, prueba t student 95%

RESULTADOS

Independent Samples Test

		Levene's Test for Equality of Variances		t-test for Equality of Means						
		F	Sig.	t	df	Sig. (2-tailed)	Mean Difference	Std. Error Difference	95% Confidence Interval of the Difference	
									Lower	Upper
Escala visual analoga	Equal variances assumed	5.256	.028	5.438	37	.000	2.63	.48	1.65	3.61
	Equal variances not assumed			5.510	30.777	.000	2.63	.48	1.66	3.61
Oswestry	Equal variances assumed	19.677	.000	5.364	38	.000	25.20	4.70	15.69	34.71
	Equal variances not assumed			5.364	22.856	.000	25.20	4.70	15.48	34.92

CONCLUSIONES

El bloqueo paraespinal lumbar puede reducir el dolor y mejorar el estado funcional de los pacientes con síndrome postlaminectomía, permitiendo una mejor calidad de vida.